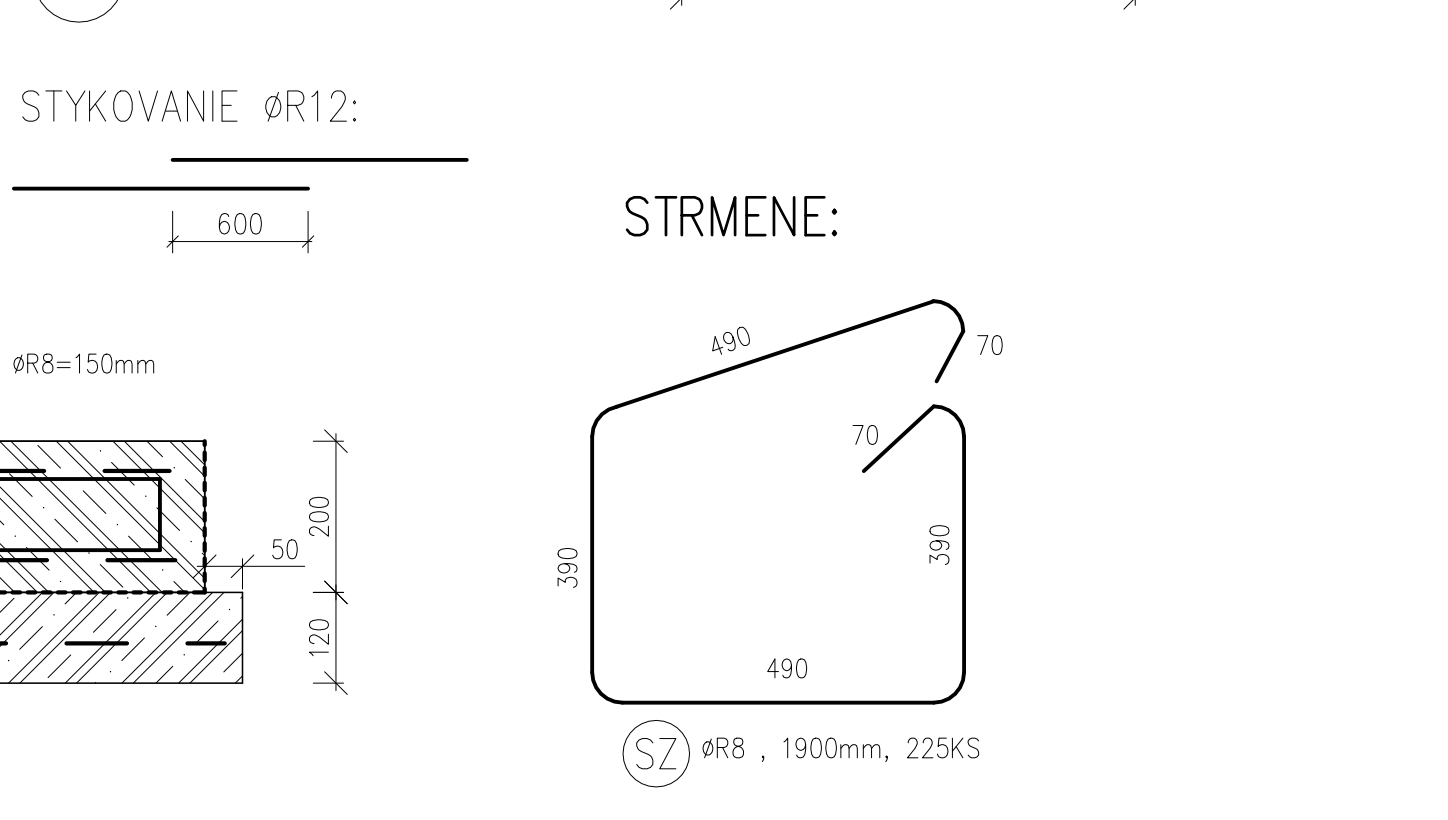
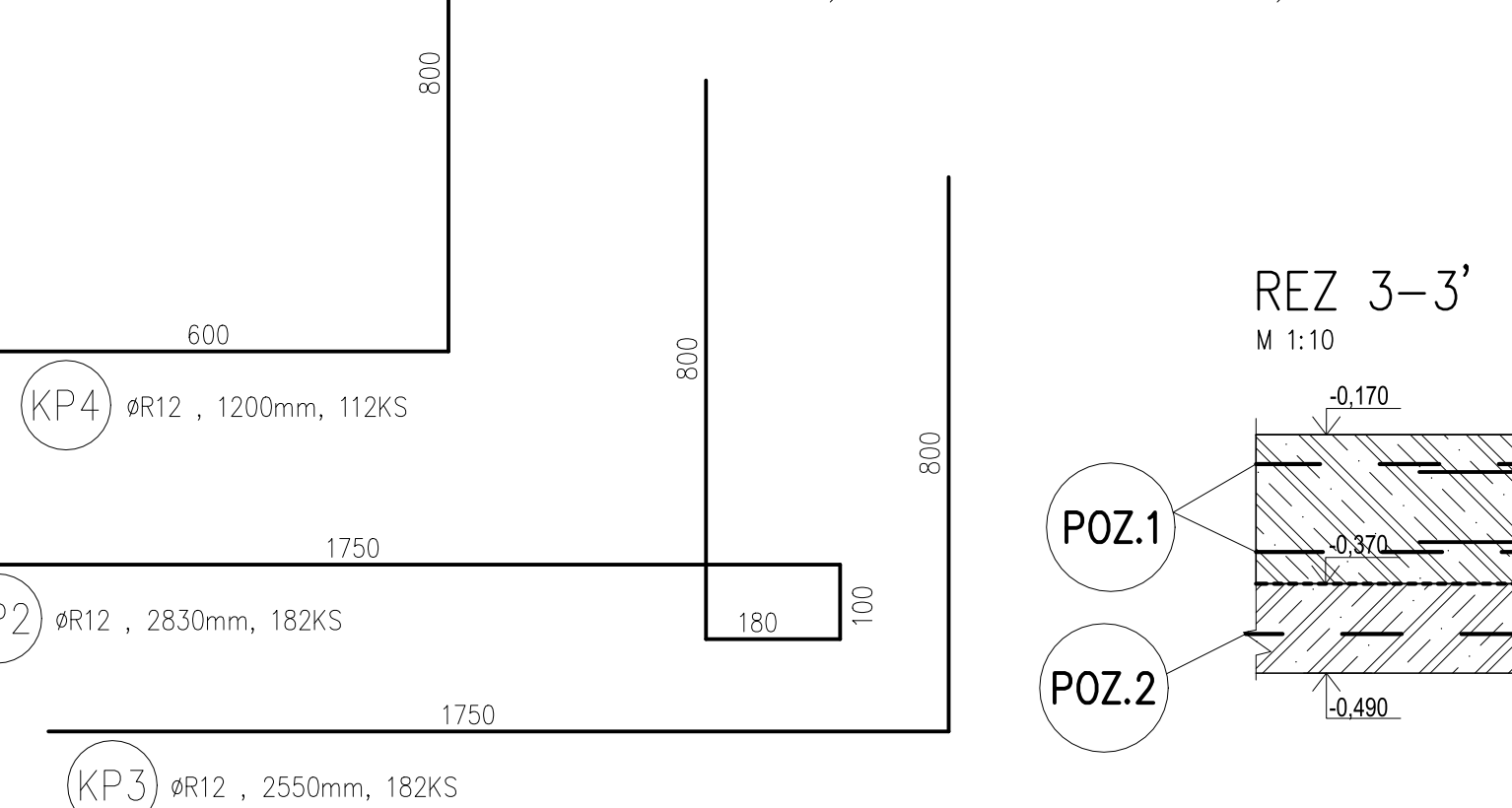
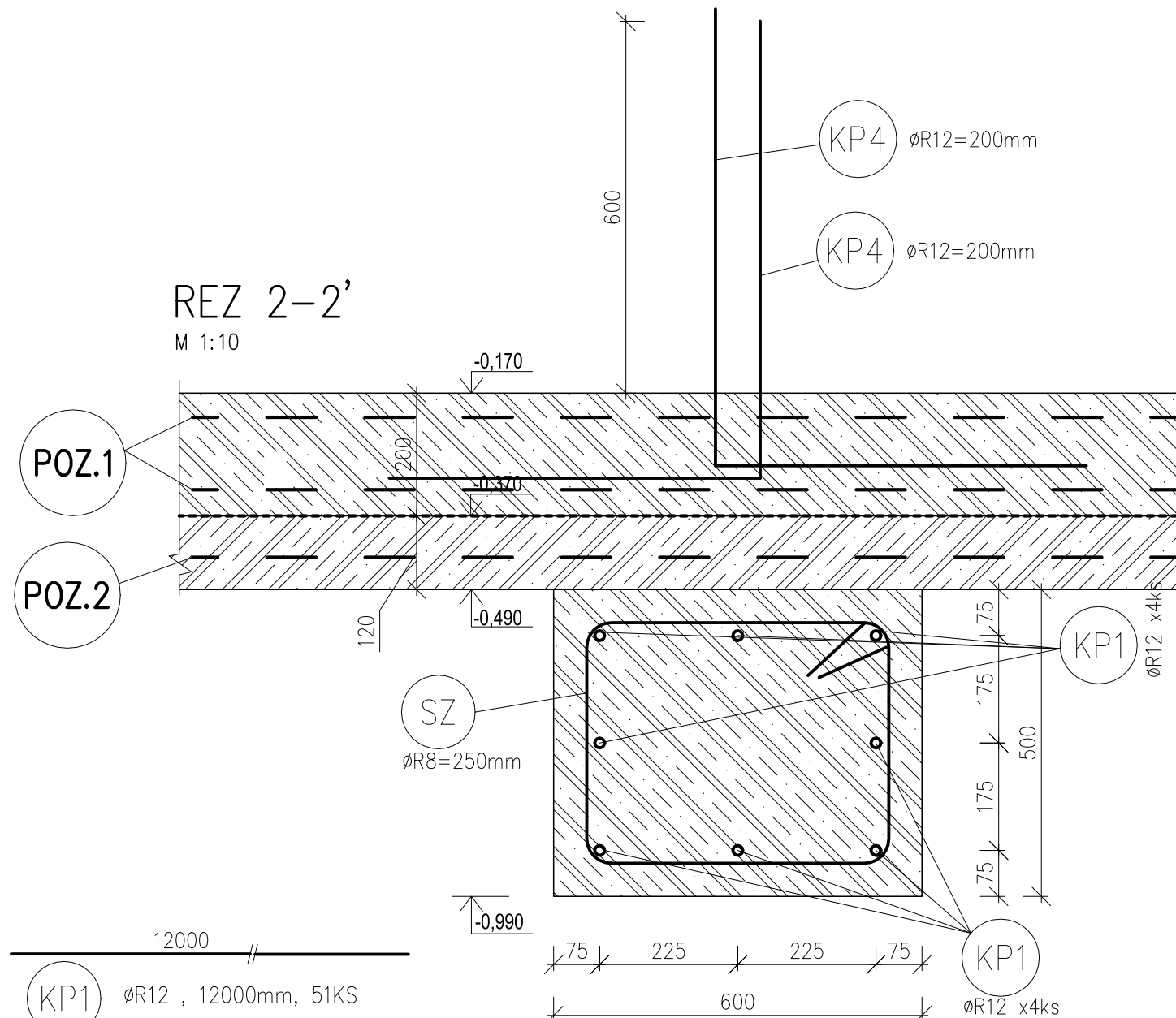
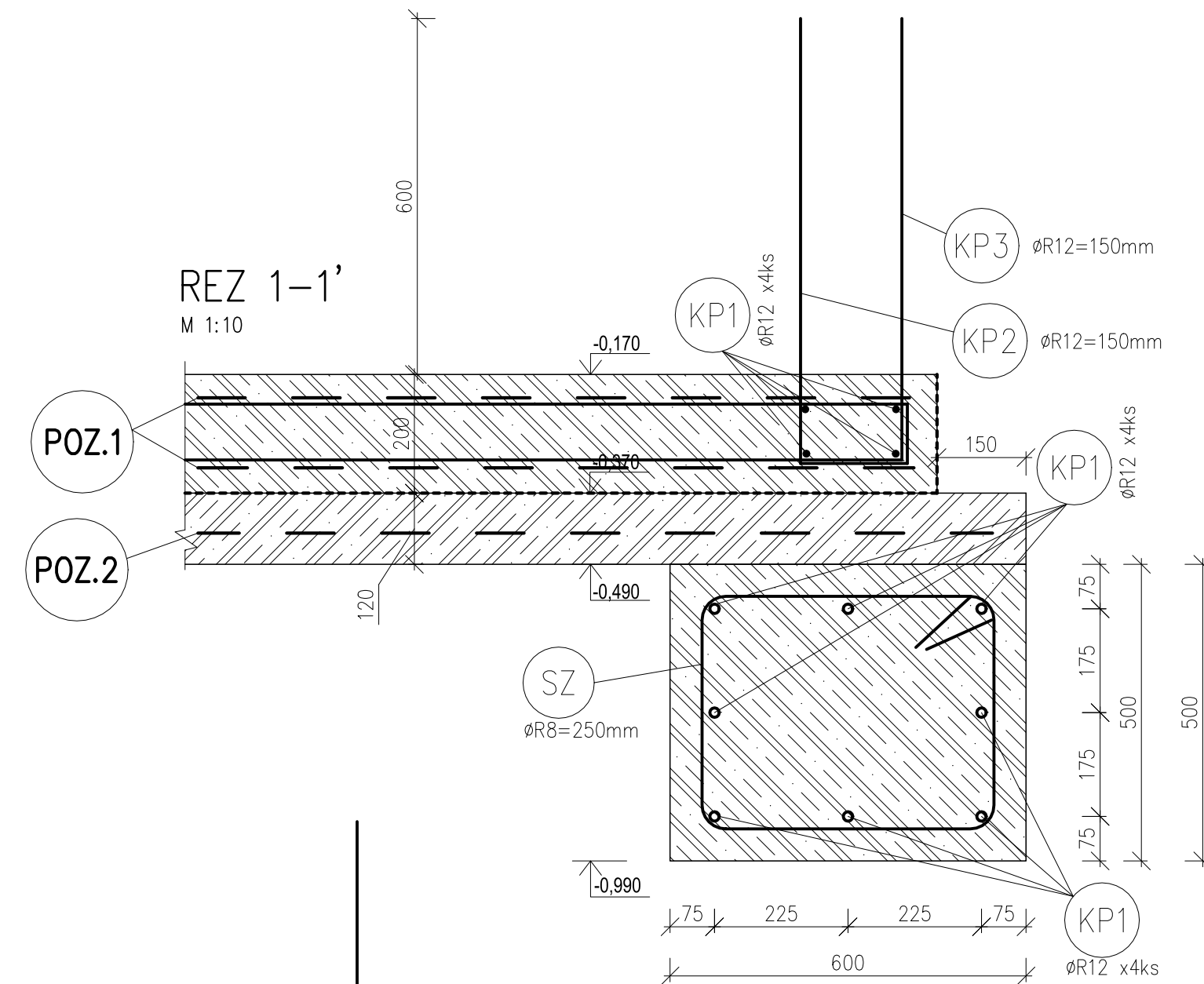
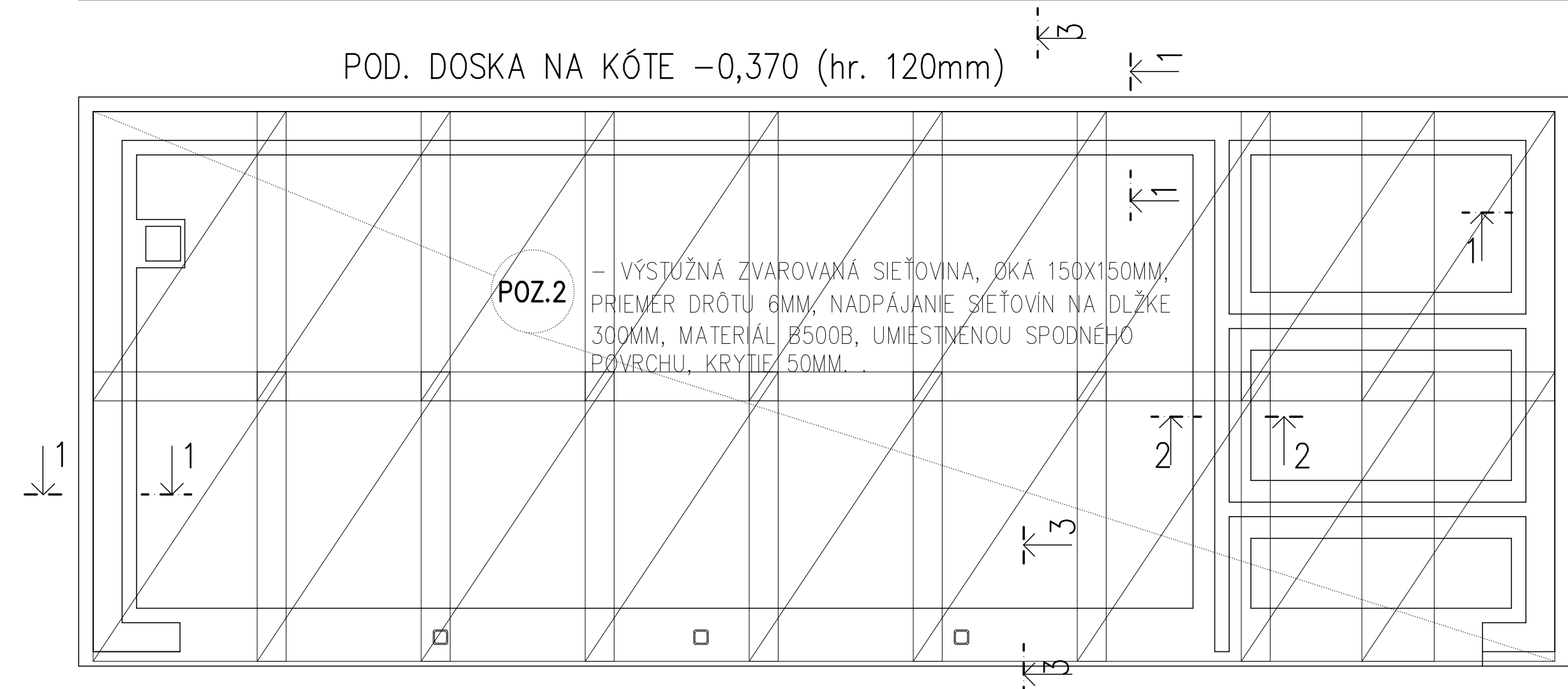
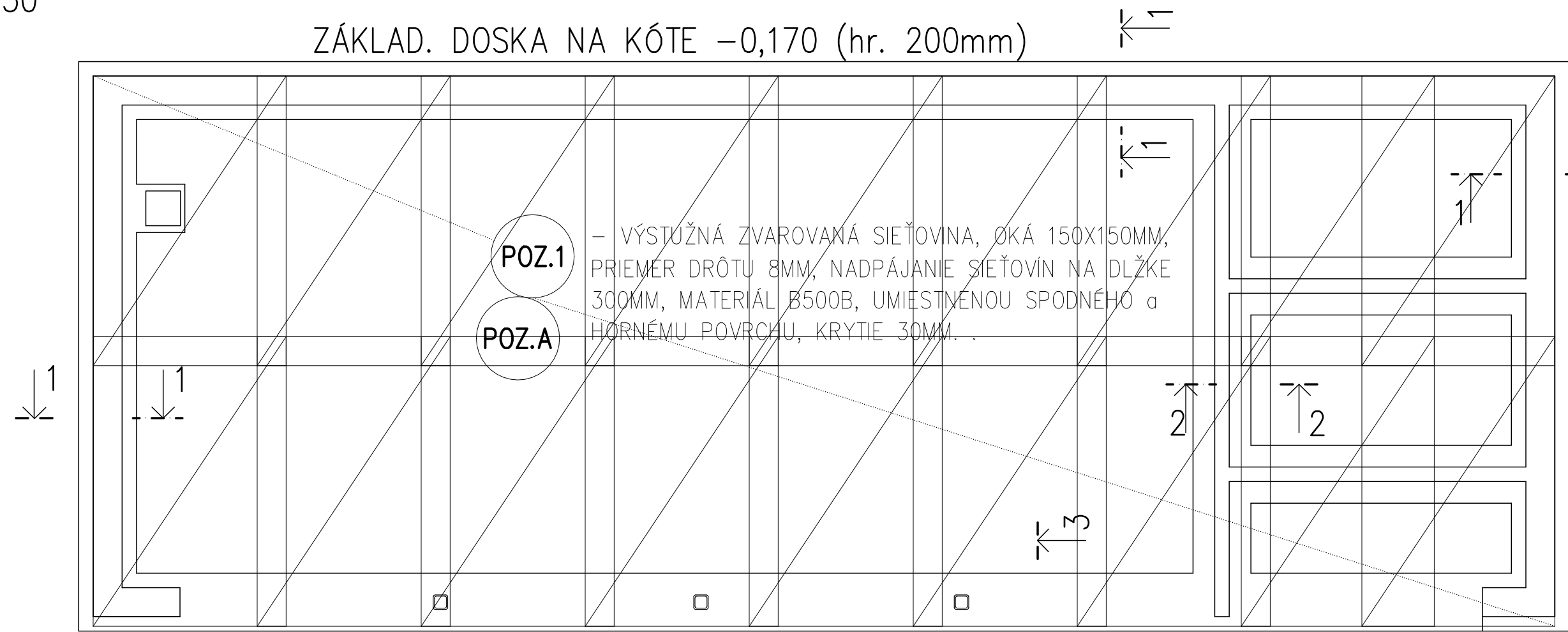


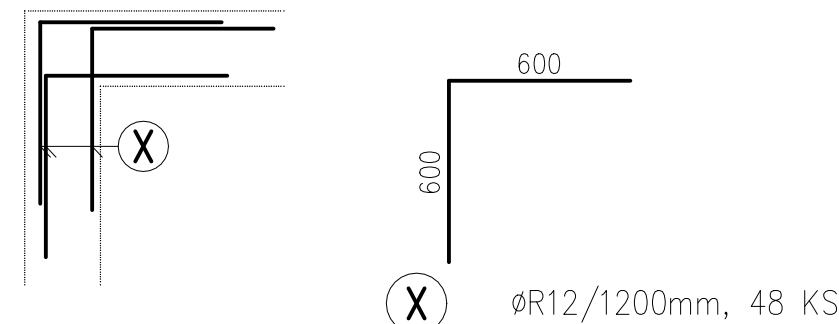
VÝKRES ZÁKLADOV NA KÓTE -0,170
M1:50



Poz.X:

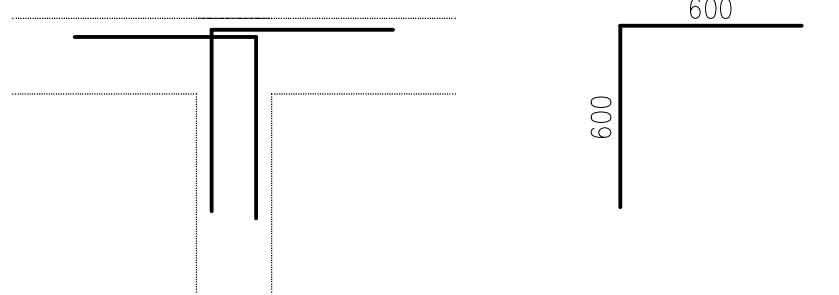
STYKOVANIE V ROHOCH A KÚTOCH ZÁKLADOV:

TÝMTO SPÔSOBOM JE NUTNÉ STYKOVAŤ VÝSTUŽ VO VŠETKÝCH ROHOCH A KÚTOCH V KAŽDEJ ÚROVNI VÝSTUŽE!



STYKOVANIE V "T" STYKU:

TÝMTO SPÔSOBOM JE NUTNÉ STYKOVAŤ VÝSTUŽ VO VŠETKÝCH "T" STYKOCH V KAŽDEJ ÚROVNI VÝSTUŽE!



VÝKAZ SIETI:

č.	profil	délka	ks	10505.9	
				R8	R12
1	KY50	2000*3000	36		612,000
2	KH20	2000*3000	18		515,060
Délka celkem [m]:					464,100
Hmotnost 1 bm [kg/m]:					134,400
Hmotnost [kg]:					110,000
Celkem [kg]:					427,500
Délky položek uvedeny v [mm], rozměry sítě [mm*mm]					57,600

Délky položek uvedeny v [mm], rozměry sítě [mm*mm]

VÝKAZ KONŠTRUKČNEJ OCELE:

č.	profil	délka	ks	10505.9	
				R8	R12
KP1	R12	12000	51		612,000
KP2	R12	2830	182		515,060
KP3	R12	2550	182		464,100
KP4	R12	1200	112		134,400
KP5	R8	1100	100	110,000	
SZ	R8	1900	225	427,500	
X	R12	1200	48		57,600
Délka celkem [m]:				537,500	1783,160
Hmotnost 1 bm [kg/m]:				0,395	0,888
Hmotnost [kg]:				212,089	1583,115
Celkem [kg]:				1795,204	
Délky položek uvedeny v [mm], rozměry sítě [mm*mm]					

Délky položek uvedeny v [mm], rozměry sítě [mm*mm]

POZNÁMKY:

- PRED ZAČATÍM BETÓNOVANIA JE NUTNÉ VYZNAČIŤ MIESTA A VYNECHAŤ OTVORY, PRE PRECHOD POTRUBIA ZTI, UK, ELEKTRO CEZ ZÁKLADOVÚ KONŠTRUKCIU.
- PRED BETONÁŽOU ZÁKLADOV JE POTREBNÉ VYKONAŤ VŠETKY STAVEBNÉ ÚPRAVY V KONŠTRUKCII / PRESTUPY / POZRI PROFESIE

-VÝKRES SLUŽI PRE ZADEFINOVANIE TVARU KONŠTRUKCIE PRE ÚČELY JEJ STATICKÉHO NÁVRHU (ARMOVANIA), TEDA VÝKRES NENAHRÁDZA V PLNOM ROZSAHU VÝKRES STAVEBNEJ ČASTI
-ZHOTOVITEĽ JE POVINNÝ SKUTOČNÉ ROZMERY A POČTY SKONTROLOVAŤ NA STAVBE
-ZHOTOVITEĽ JE POVINNÝ O ZISTENÝCH CHYBÁCH V DOKUMENTÁCII NEODKLADNE INFORMOVAŤ PROJEKTANTA

POZ.1 - VÝSTUŽNÁ ZVAROVANÁ SIEŤOVINA, OKÁ 150X150MM, PRIEMER DRÔTU 8MM, NADPÁJANIE SIEŤOVÍN NA DĹŽKE 300MM, MATERIÁL B500B, UMIESTNENOU K SPODNÉMU A HORNÉMU POVRCHU, KRYTIE 30MM.

POZ.2 - VÝSTUŽNÁ ZVAROVANÁ SIEŤOVINA, OKÁ 150X150MM, PRIEMER DRÔTU 8MM, NADPÁJANIE SIEŤOVÍN NA DĹŽKE 300MM, MATERIÁL B500B, UMIESTNENOU K SPODNÉMU POVRCHU, KRYTIE 50MM.

POZ. A - DO DOSKY V MIESTE STIEN NAVIAZAŤ POL. KP2 až KP4 PODĽA VÝKRESU STIEN - 5

BETONÁRSKA OCEL: B 500B

KRYTIE VÝSTUŽE 30mm a 40mm
KÓTOVANÉ NA OSI PRÚTOV
VÝŠKY KÓTOVANÉ OD PODLAHY ±0,000

KONTROLOVAL	Ing. Vladimír Duchoň, PhD.	PROJEKT STUDIO Projektovanie a statika stavieb info@projektstudio.sk tel.: 0918775079 www.projektstudio.sk
ZODP. PROJEKTANT	Ing. Miroslav Mach	
VYPRACOVAL	Ing. Miroslav Mach	
INVESTOR	STON, a.s., Uhrova 18 831 01 Bratislava	
MIESTO VÝSTAVBY	Strekov	ČÍSLO VÝKRESU: 4
STAVBA / OBJEKT	VINÁRSTVO S - SO03	
STUPEŇ PROJEKTU	REALIZAČNÝ PROJEKT	
PROFESIA	STATIKA	
PREDMET DOKUMENTU	VÝKRES VÝSTUŽE ZÁKLADOV	SADA Č.:
SPRACOVANIE	DÁTUM: 03/2020 FORMÁT: 6x44 MIERKA: 1:50	